



RUTHMANN
professionals at work



BLUELIFT





**PLATAFORMA TIPO ARAÑA RUTHMANN BLUELIFT
LAS PLATAFORMAS TIPO ARAÑA BLUELIFT
REPRESENTAN SEGURIDAD Y ONFIABILIDAD.**

Son económicas, populares y tienen distintas capacidades para diversos usos en interiores y exteriores. Las plataformas tipo araña BLUELIFT son conocidas por su avanzada tecnología, su bajo peso general, su alto desempeño y sus dimensiones compactas. Además, son fáciles de usar.

BLUELIFT continuarán desarrollando innovaciones con base en las necesidades de sus clientes. Todos estos aspectos, combinados con el servicio después de la venta de **RUTHMANN**, definen el compromiso de BLUELIFT con la excelencia.



**RUTHMANNBLUELIFT SPIDER PLATFORMS
BLUELIFT SPIDER PLATFORMS STAND FOR
SAFETY AND RELIABILITY.**

They are favorable in pricing, popular and diversely suited for various indoor and outdoor applications. BLUELIFT spider platforms are well-known for their advanced technology, their low overall weight, high performance and compact dimensions. Furthermore, they are easy to use.

Innovative BLUELIFT developments will continue to be based on customer needs. All these aspects, combined with the **RUTHMANN** after-sales service, define the BLUELIFT commitment to excellence.



SISTEMA DE PROTECCIÓN SECUNDARIA PREVIENE LESIONES GRAVES POR ATRAPAMIENTO

Las plataformas elevadoras siguen siendo la manera más segura de trabajar en lugares elevados. Sin embargo, ocasionalmente ocurren accidentes que en el peor de los casos tienen consecuencias mortales, y que comúnmente son atribuibles a errores humanos. Como líderes en la manufactura de plataformas tipo araña, desarrollamos un sistema de protección secundaria para proteger a los operadores contra el peligro de atrapamiento.

La tira de goma colocada sobre el tablero de control funciona como un sistema de control secundario e interrumpe el movimiento de la plataforma elevadora. La parada se inicia con la presión en la tira interruptora.

Después solo se permiten movimientos en la dirección opuesta. Si la tira interruptora se mantiene oprimida, como por ejemplo en caso de que el operador no pueda liberarse, suena una bocina para alertar a otras personas sobre el incidente. Todos los movimientos se harán a baja velocidad, con el fin de liberar a la persona atrapada.



SECONDARY GUARDING SYSTEM PREVENT SERIOUS ENTRAPMENT INJURIES

Aerial platforms are still the safest method to work at heights. However, there are now and again accidents leading in worse case to lethal consequences and being attributable in the most cases to human error. As first manufacturer of spider platforms, we developed a Secondary Guarding System protecting the operators against the risk of entrapment.

The rubber switch strip placed above the control panel effects, as secondary protection system, an interruption of the movements of the aerial platform. The stop is initiated through a pressure on the switch strip.

Afterwards, only movements in the opposite direction are possible. If the switch strip remains pressed, for example in the event that the operator is not able to free himself, a horn signal sounds in order to alert other people about this incident. All movements will be carried out at low speed in order to free the stuck person.





CANASTILLA DE TRABAJO DESMONTABLE REDUCE AL MÍNIMO EL ANCHO DEL TRANSPORTE

Los sitios de trabajo usualmente tienen espacio limitado y sólo son accesibles por una entrada estrecha. La longitud total de la plataforma de trabajo BLUELIFT puede reducirse al mínimo gracias a la canastilla de trabajo desmontable. Con la canastilla desmontada, las plataformas de trabajo BLUELIFT inclusive pueden pasar por puertas sencillas sin dificultad alguna.

Montar, desmontar y transportar la canastilla de trabajo es muy rápido y fácil.



Fácil de desmontar
Easy disassembly



Fácil de transportar
Easy transport



Cuatro ruedas debajo
de la canastilla
4 wheels under basket



Paso por lugares estrechos
Smaller passage width



REMOVABLE WORK BASKET TRANSPORT WIDTH REDUCED TO A MINIMUM

Job sites usually have limited space and are only accessible through a narrow entranceway. The total length of the BLUELIFT work platform can be reduced to a minimum because of the removable work basket. With the work basket removed, BLUELIFT work platforms can even fit through single doors without any degree of difficulty.

Attaching, removing, and transporting the work basket is quick and easy.

SISTEMA DE AUTOESTABILIZACIÓN MÁXIMA CONVENIENCIA EN EL LUGAR DE TRABAJO

El sistema de autoestabilización es una función valiosa que puede integrarse a todos los modelos de BLUELIFT. Una ventaja inigualable: con sólo una palanca, la plataforma elevadora tipo araña (con propulsión de oruga) se posiciona automáticamente. Esto reduce el tiempo de instalación y garantiza una operación segura y sin problemas, especialmente en terreno áspero y desigual.

SELF STABILIZING SYSTEM MAXIMUM CONVENIENCE AT THE JOB SITE

The Self Stabilizing System is a valuable feature that can be integrated into all BLUELIFT models. Unbeatable advantage: with just one lever, the spider lift (tracked-drive) work platform conveniently positions itself automatically. This reduces set-up times and guarantees safe and fuss-free operation, especially in rough and uneven terrain.





“BLUELITHIUM” – LA TECNOLOGÍA DE ALIMENTACIÓN CON BATERÍAS DE RUTHMANN BLUELIFT

Nuestros modelos “Blue Lithium” son plataformas estilo araña 100 % eléctricas. Funcionan sin generar olores ni ruidos. Son impulsadas exclusivamente por el motor eléctrico de alta eficiencia y una bomba hidráulica correspondiente. Una importante diferencia con muchos otros sistemas alimentados por baterías es que con **RUTHMANN** los clientes pueden seguir trabajando con las plataformas tipo araña mientras la batería se está cargando.

Además: Nuestra serie “Blue Hybrid” ofrece las siguientes funciones principales. Junto al sistema de batería de litio se instala además un motor de combustión interna. El sistema de control alterna automáticamente entre la batería y el motor, sin perder potencia ni velocidad cuando está en modo de batería. Esta combinación de tecnologías permite que las plataformas tipo araña de **RUTHMANN** funcionen con 100% de flexibilidad.



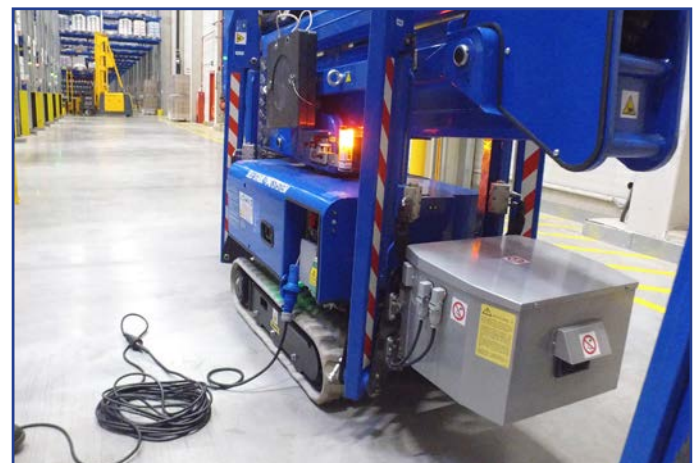
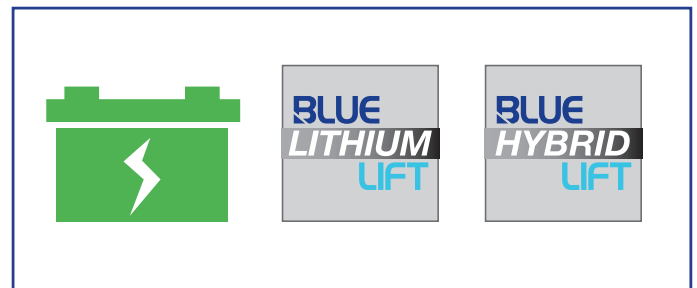
“BLUELITHIUM” - RUTHMANNBLUELIFT BATTERY DRIVE TECHNOLOGY

Our “Blue Lithium” models are 100% electrically driven spider platforms. They operate completely odorlessly and noiselessly. They are exclusively driven by the highly efficient electric motor and a matching hydraulic pump. A major difference to many other battery-powered systems is that with **RUTHMANN**'s customers can continue working with the spider platforms, whilst the battery is charging.

In addition: Our “Blue Hybrid” series offers the following main functions. Next to a lithium battery system, a combustion engine is installed as well. The control system optionally provides automatic switching between battery and engine without losing power or speed when in battery mode. This combination of drive technology lets the **RUTHMANN** spider platforms operate 100% flexibly.



Batería de litio
Lithium-Battery





SOLUCIÓN DE TRANSPORTE PARA LOS MODELOS BLUELIFT UN TRANSPORTE RÁPIDO Y ECONÓMICO PARA PLATAFORMAS ELEVADORAS TIPO ARAÑA



RUTHMANN también ofrece la solución perfecta para transportar su nuevo modelo BLUELIFT. Muchos modelos BLUELIFT de **RUTHMANN** pueden transportarse con facilidad usando remolques estándar.

Con tres diferentes remolques de aluminio en tándem fabricados por TiMA, **RUTHMANN** ofrece soluciones de transporte versátiles y compatibles para los modelos SA 11 a SA 22.

La reducción en el costo de transporte, personal y combustible, en comparación con el transporte regular en camión, es una enorme ventaja, especialmente para compañías de alquiler de equipo y usuarios frecuentes.



TRANSPORT SOLUTION FOR BLUELIFT MODELS FAST AND COST-SAVING TRANSPORT OF SPIDER LIFT WORK PLATFORMS



RUTHMANN also offers the perfect solution for transporting the newly-acquired BLUELIFT model. Many **RUTHMANN**BLUELIFT models can easily be transported with standard trailers.

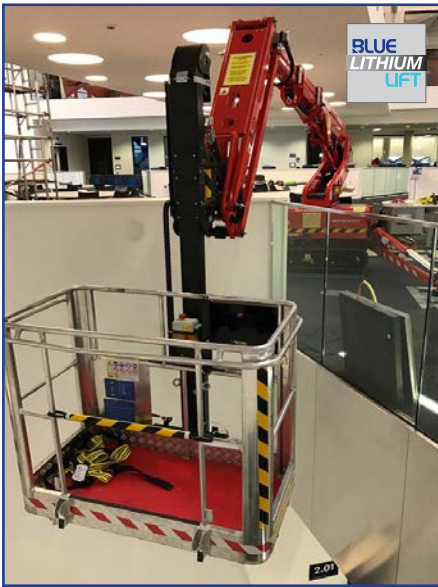
With three different aluminum flatbed tandem trailers made by TiMA, **RUTHMANN** offers versatile and compatible transport solutions for the SA 11 to SA 22 models.

The reduced transport, personnel, and fuel costs – compared to regular truck transport – are a major advantage, especially for equipment rental companies and frequent users.

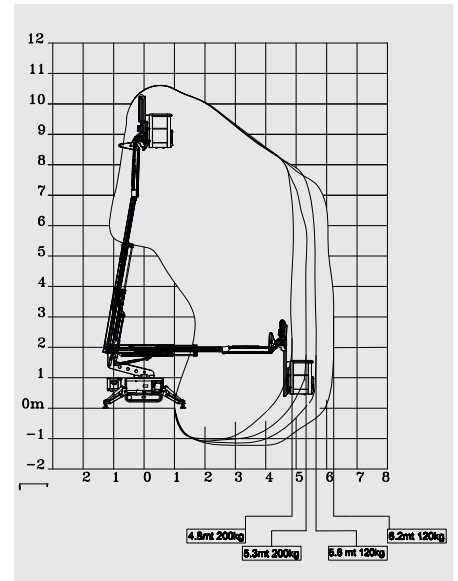
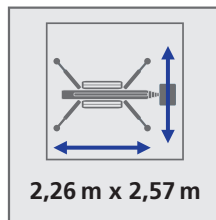
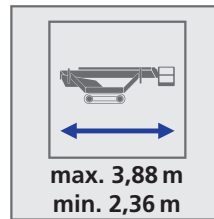
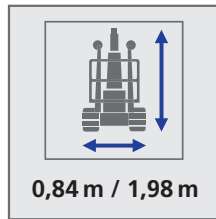
GAMA DE PRODUCTOS DE REMOLQUES TiMA remolque tándem de plataforma baja alu

PRODUCT RANGE TiMA TRAILERS alu tandem low loader

	GTAL 240/135/2,7	GTAL 230/135/3,5	GTAL 200/135/3,5
BLUELIFT	SA 11, C 12, C 13, SA 16 y SA 18	SA 11, C 12, C 13, SA 16, SA 18 y SA 22	SA 22
Peso total permitido / permissible total weight	2.700 kg	3.500 kg	3.500 kg
Capacidad de carga / load capacity	2.270 kg	3.030 kg	3.050 kg
Peso total / overall weight	430 kg	470 kg	450 kg
Peso en el punto de enganche / Tongue weight	120 kg	150 kg	150 kg
Longitud de la carga / length of load	2.400 mm	2.300 mm	2.000 mm
Ancho de la carga / width of load	1.350 mm	1.350 mm	1.350 mm
Longitud total / total length	5.500 mm	6.990 mm	5.840 mm
Ancho total / total width	1.930 mm	1.910 mm	1.930 mm
Altura de carga / loading height	420 mm	420 mm	420 mm
Altura de conducción / drive-on height	380 mm	380 mm	380 mm
Longitud de la barra de tracción / Drawbar length	2.650 mm	3.020 mm	2.140 mm
Altura del remolque / trailer height	450 mm	450 mm	450 mm



SA 11 P

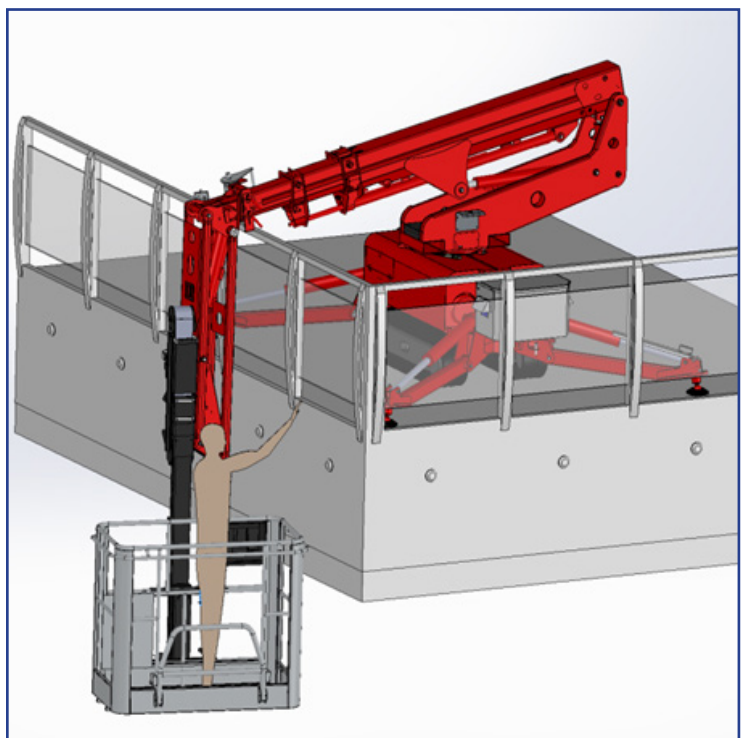


DATOS TÉCNICOS / TECHNICAL DATA

altura de trabajo, máx. / working height, max.	10,8 m	inclinación máxima del suelo / gradeability, max.	28%
alcance lateral, máx. / lateral outreach, max.	6,2 m	motor eléctrico / electric motor	48 V + batería de litio ion
carga de la canastilla / basket load	200 kg	presión sobre el suelo bajo las orugas (total) / ground pressure under crawlers (total)	38,03 kN/m ²
tamaño de la canastilla / basket size	1,3 m x 0,7 m x 1,1 m	presión sobre el suelo bajo las orugas (sin brazo) / ground pressure under crawlers (disassembled jib)	32,08 kN/m ²
rango de rotación / range of rotation	160°	presión sobre el suelo en posición de trabajo / ground pressure in working position	12,25 kN
peso total / overall weight	1535 kg		
peso (sin sistema de brazo) / weight (disassembled jib system)	1295 kg		
velocidad máxima / travel speed, max.	1,5 km/h		

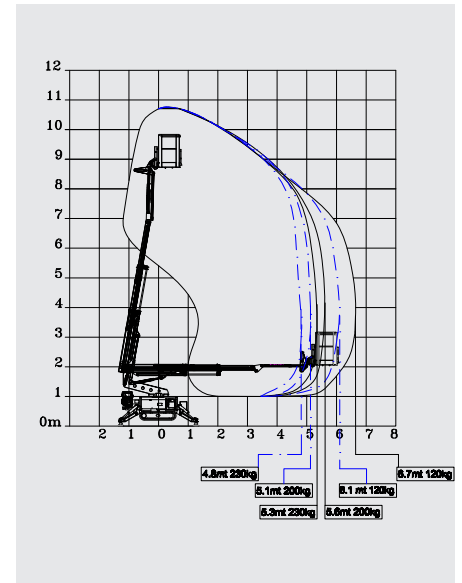
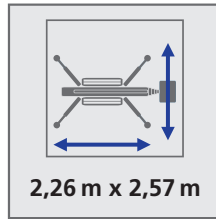
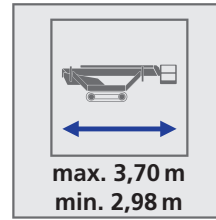
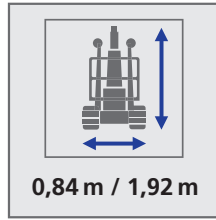


RÜSSEL®/Unidad elevadora con brazo





SA 11



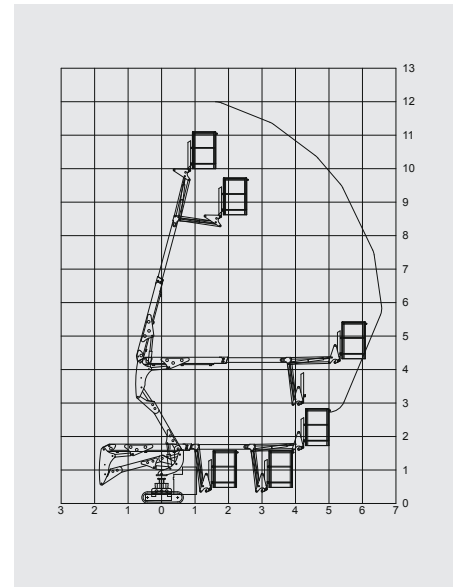
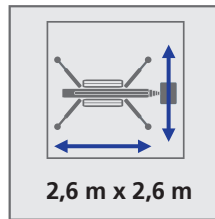
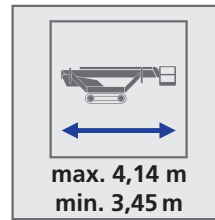
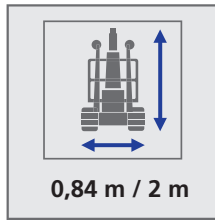
DATOS TÉCNICOS / TECHNICAL DATA

altura de trabajo, máx. / working height, max.	10,8 m	inclinación máxima del suelo / gradeability, max.	28%
alcance lateral, máx. / lateral outreach, max.	6,7 m	motor de combustión interna / combustion engine	Honda GX390
carga en la canastilla / basket load	230 kg	motor eléctrico / electric motor	230 V - 2,2 kW
tamaño de la canastilla / basket size	1,3 m x 0,7 m x 1,1 m	presión sobre el suelo en posición de trabajo / ground pressure in working position	12,01 kN
rango de rotación / range of rotation	340°	presión sobre el suelo bajo las orugas / ground pressure under crawlers	34,06 kN/m ²
peso total / overall weight	1420 kg		
velocidad máxima / travel speed, max.	1,5 km/h		





C 12/6.5 / ...H / ...HB



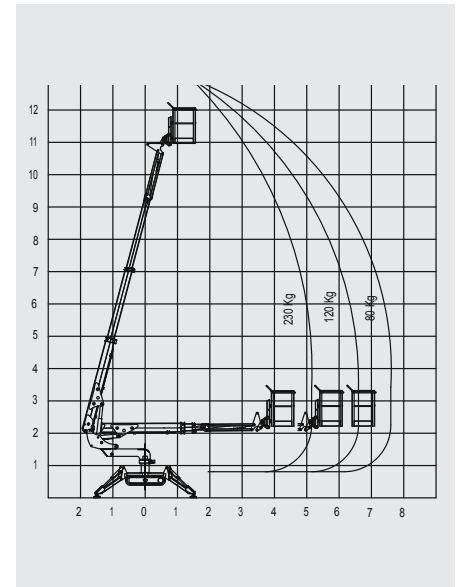
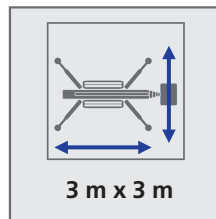
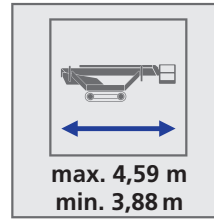
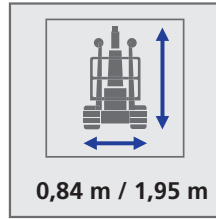
DATOS TÉCNICOS / TECHNICAL DATA

altura de trabajo, máx. / working height, max.	12 m	1920 kg (C12/6.5HB)	
alcance lateral, máx. / lateral outreach, max.	6,5 m	velocidad máxima / travel speed, max.	1,5 km/h
carga en la canastilla / basket load	120kg (C12/6.5)	inclinación máxima del suelo / gradeability, max.	28%
	200 kg (C12/6.5H C12/6.5HB)	motor de combustión interna / combustion engine	Honda GX390
tamaño de la canastilla / basket size	0,85 m x 0,7 m x 1,1 m (C12/6.5)	motor eléctrico / electric motor	230 V - 2.2 kW
	1,3 m x 0,7 m x 1,1 m (C12/6.5H C12/6.5HB)	presión sobre el suelo en posición de trabajo / ground pressure in working position	14,00 kN
rango de rotación / range of rotation	340°	presión sobre el suelo bajo las orugas / ground pressure under crawlers	47,56 kN/m ²
peso total / overall weight	1500 kg (C12/6.5)		
	1550 kg (C12/6.5H)		





C 13



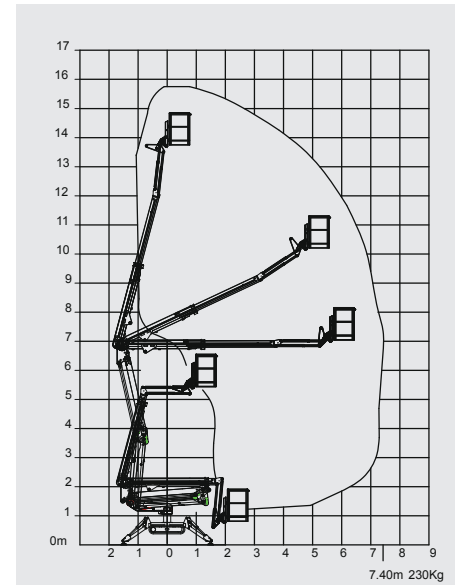
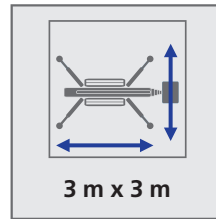
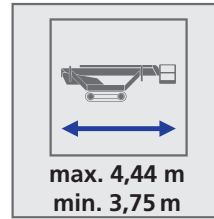
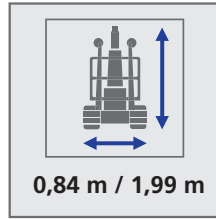
DATOS TÉCNICOS / TECHNICAL DATA

altura de trabajo, máx. / working height, max.	13 m	inclinación máxima del suelo / gradeability, max.	28%
alcance lateral, máx. / lateral outreach, max.	7,5 m	motor de combustión interna / combustion engine	Honda GX390
carga máxima de la canastilla / basket load	230 kg	motor eléctrico / electric motor	230 v - 2,2 kW
tamaño de la canastilla / basket size	1,3 m x 0,7 m x 1,1 m	presión sobre el suelo en posición de trabajo / ground pressure in working position	10,49 kN
rango de rotación / range of rotation	340°	presión sobre el suelo bajo las orugas / ground pressure under crawlers	38,40 kN/m ²
peso total / overall weight	1500 kg		
velocidad máxima / travel speed, max.	1,5 km/h		



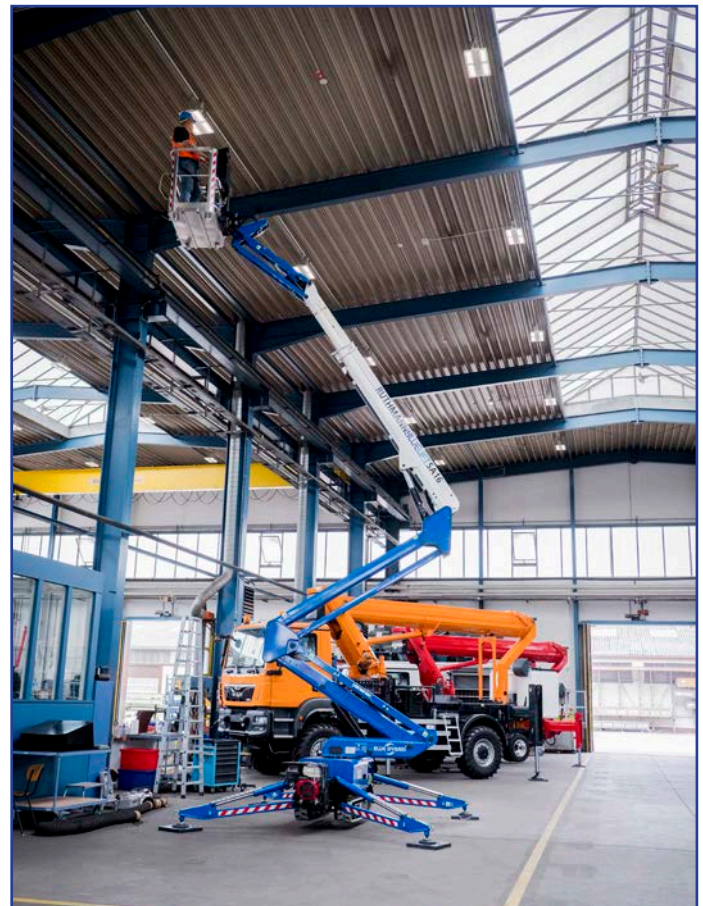


SA16



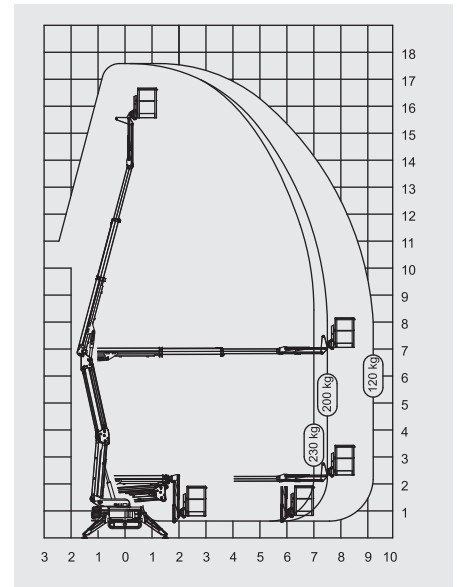
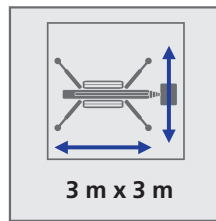
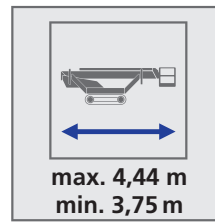
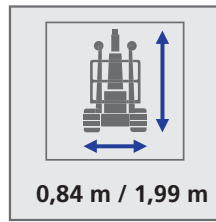
DATOS TÉCNICOS / TECHNICAL DATA

altura de trabajo, máx. / working height, max.	15,8 m	inclinación máxima del suelo / gradeability, max.	28%
alcance lateral, máx. / lateral outreach, max.	7,4 m	motor de combustión interna / combustion engine	Honda iGX
carga máxima de la canastilla / basket load	230 kg	motor eléctrico / electric motor	230 v - 2,2 kW
tamaño de la canastilla / basket size	1,3 m x 0,7 m x 1,1 m	presión sobre el suelo en posición de trabajo / ground pressure in working position	13,00 kN
rango de rotación / range of rotation	340°	presión sobre el suelo bajo las orugas / ground pressure under crawlers	47,07 kN/m ²
peso total / overall weight	1900 kg		
velocidad máxima / travel speed, max.	1,5 km/h		





SA18 HB



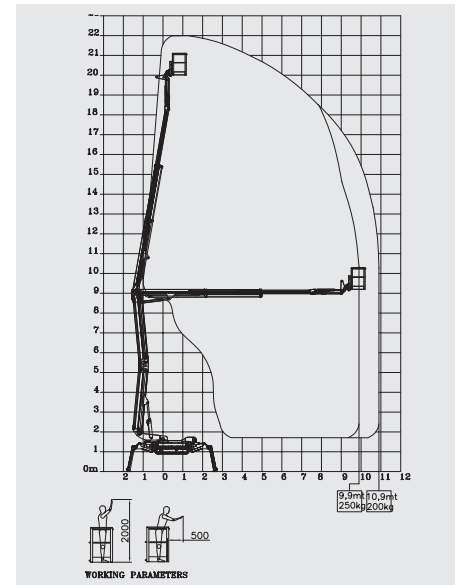
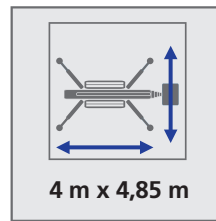
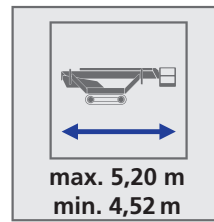
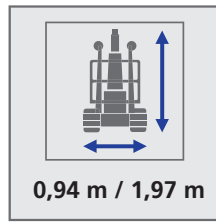
DATOS TÉCNICOS / TECHNICAL DATA

altura de trabajo, máx. / working height, max.	17,8 m	inclinación máxima del suelo / gradeability, max.	28%
alcance lateral, máx. / lateral outreach, max.	9,3 m	motor de combustión interna / combustion engine	Honda GX390
carga máxima de la canastilla / basket load	230 kg	motor eléctrico / electric motor	230 v - 2,2 kW
tamaño de la canastilla / basket size	1,3 m x 0,7 m x 1,1 m	presión sobre el suelo en posición de trabajo / ground pressure in working position	15,00 kN
rango de rotación / range of rotation	340°	presión sobre el suelo bajo las orugas / ground pressure under crawlers	56,98 kN/m ²
peso total / overall weight	2300 kg		
velocidad máxima / travel speed, max.	1,5 km/h		





SA 22



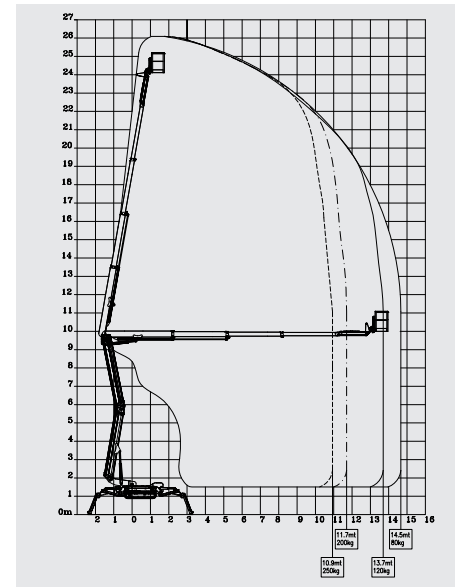
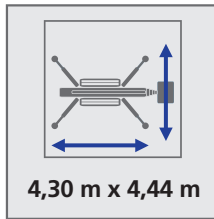
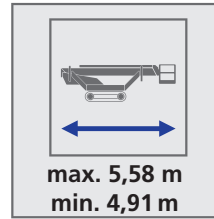
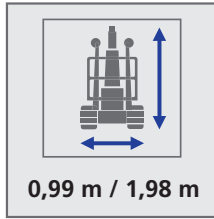
DATOS TÉCNICOS / TECHNICAL DATA

altura de trabajo, máx. / working height, max.	22 m	inclinación máxima del suelo / gradeability, max.	28%
alcance lateral, máx. / lateral outreach, max.	10,9 m	motor de combustión interna / combustion engine	Honda GX390
carga máxima de la canastilla / basket load	250 kg	motor eléctrico / electric motor	230 v - 2,2 kW
tamaño de la canastilla / basket size	1,3 m x 0,7 m x 1,1 m	presión sobre el suelo en posición de trabajo / ground pressure in working position	18,68 kN
rango de rotación / range of rotation	340°	presión sobre el suelo bajo las orugas / ground pressure under crawlers	41,54 kN/m ²
peso total / overall weight	2990 kg		
velocidad máxima / travel speed, max.	1,5 km/h		





SA 26



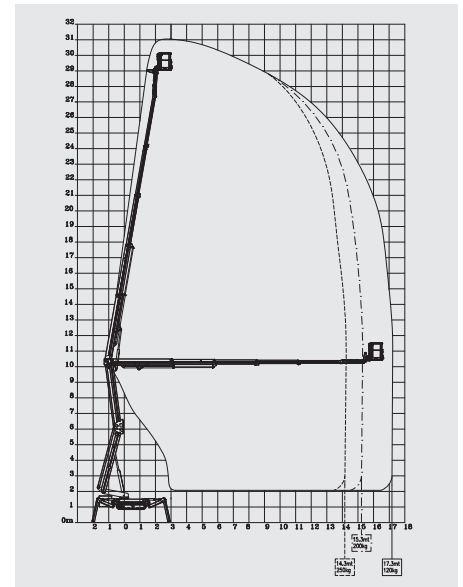
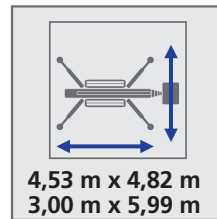
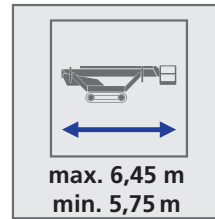
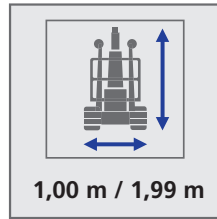
DATOS TÉCNICOS / TECHNICAL DATA

altura de trabajo, máx. / working height, max.	26 m	inclinación máxima del suelo / gradeability, max.	28%
alcance lateral, máx. / lateral outreach, max.	14,5 m	motor de combustión interna / combustion engine	Honda iGX
carga máxima de la canastilla / basket load	250 kg	motor eléctrico / electric motor	230 V - 2.2 kW
tamaño de la canastilla / basket size	1,3 m x 0,7 m x 1,1 m	presión sobre el suelo en posición de trabajo / ground pressure in working position	22,71 kN
rango de rotación / range of rotation	360°	presión sobre el suelo bajo las orugas / ground pressure under crawlers	46,55 kN/m ²
peso total / overall weight	3350 kg		
velocidad máxima / travel speed, max.	1,5 km/h		





SA 31



DATOS TÉCNICOS / TECHNICAL DATA

altura de trabajo, máx. / working height, max.	31 m	inclinación máxima del suelo / gradeability, max.	35%
alcance lateral, máx. / lateral outreach, max.	17,3 m	motor de combustión interna / combustion engine	Kohler HDW 1003
carga máxima de la canastilla / basket load	250 kg	motor eléctrico / electric motor	230 V - 2,2 kW
tamaño de la canastilla / basket size	1,3 m x 0,7 m x 1,1 m	presión sobre el suelo en posición de trabajo / ground pressure in working position	37,26 kN
rango de rotación / range of rotation	360°	presión sobre el suelo bajo las orugas / ground pressure under crawlers	65,30 kN/m ²
peso total / overall weight	4760 kg		
velocidad máxima / travel speed, max.	1,5 km/h		



STEIGER®



ECOLINE



VENTAS Y SERVICIO

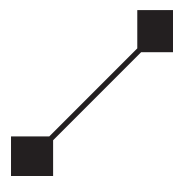


T +54 9 11 6191 4251
 ventas@ahernargentina.com.ar
 www.ahernargentina.com.ar

Ruthmann GmbH & Co. KG

Ruthmannstraße 4
 48712 Gescher
 GERMANY

Phone: +49 2863 204-0
 Fax: +49 2863 204-212
 Internet: www.ruthmann.de
 Correo Electrónico/E-mail: info@ruthmann.de



RUTHMANN
 professionals at work

BLUELIFT